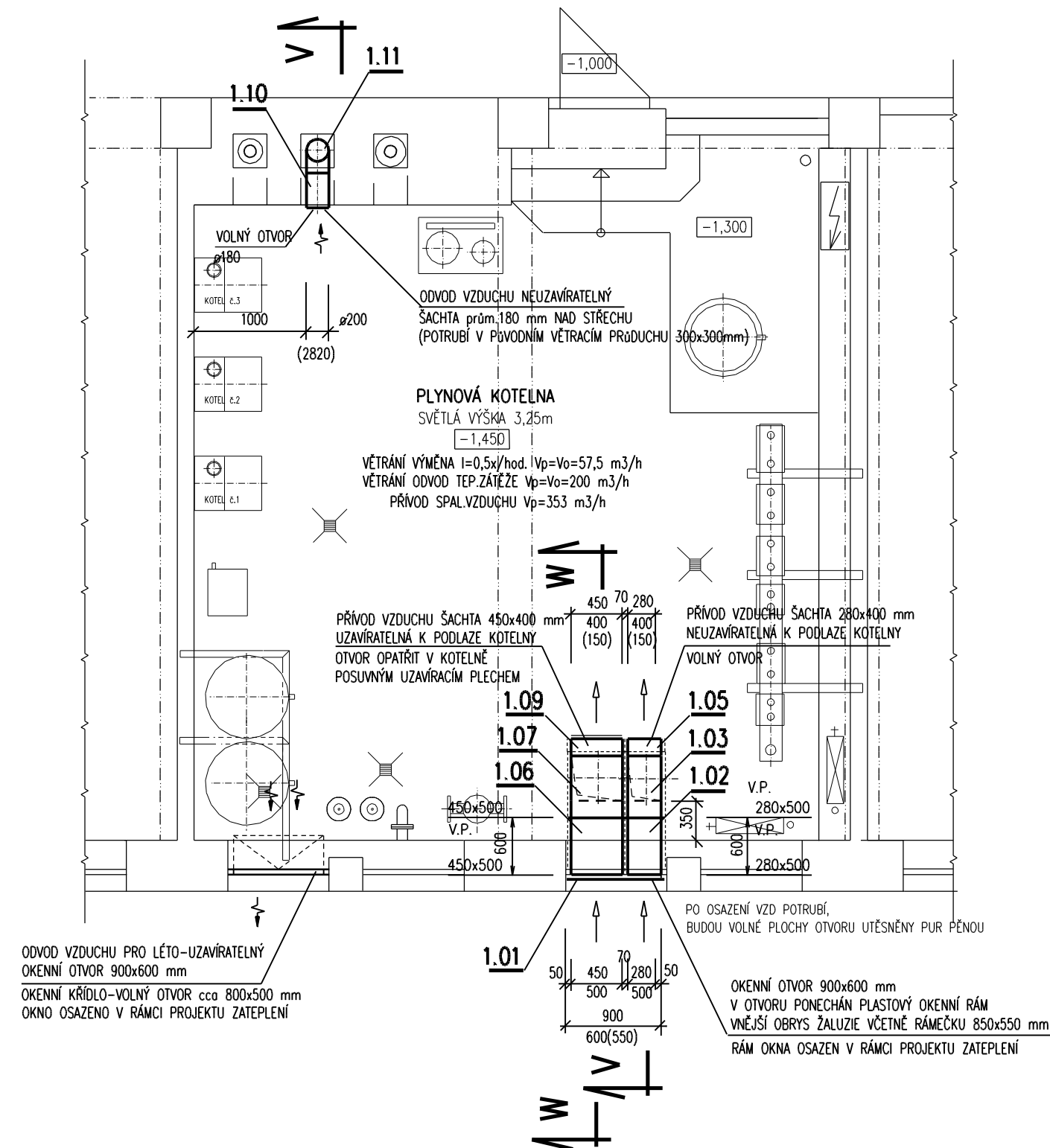
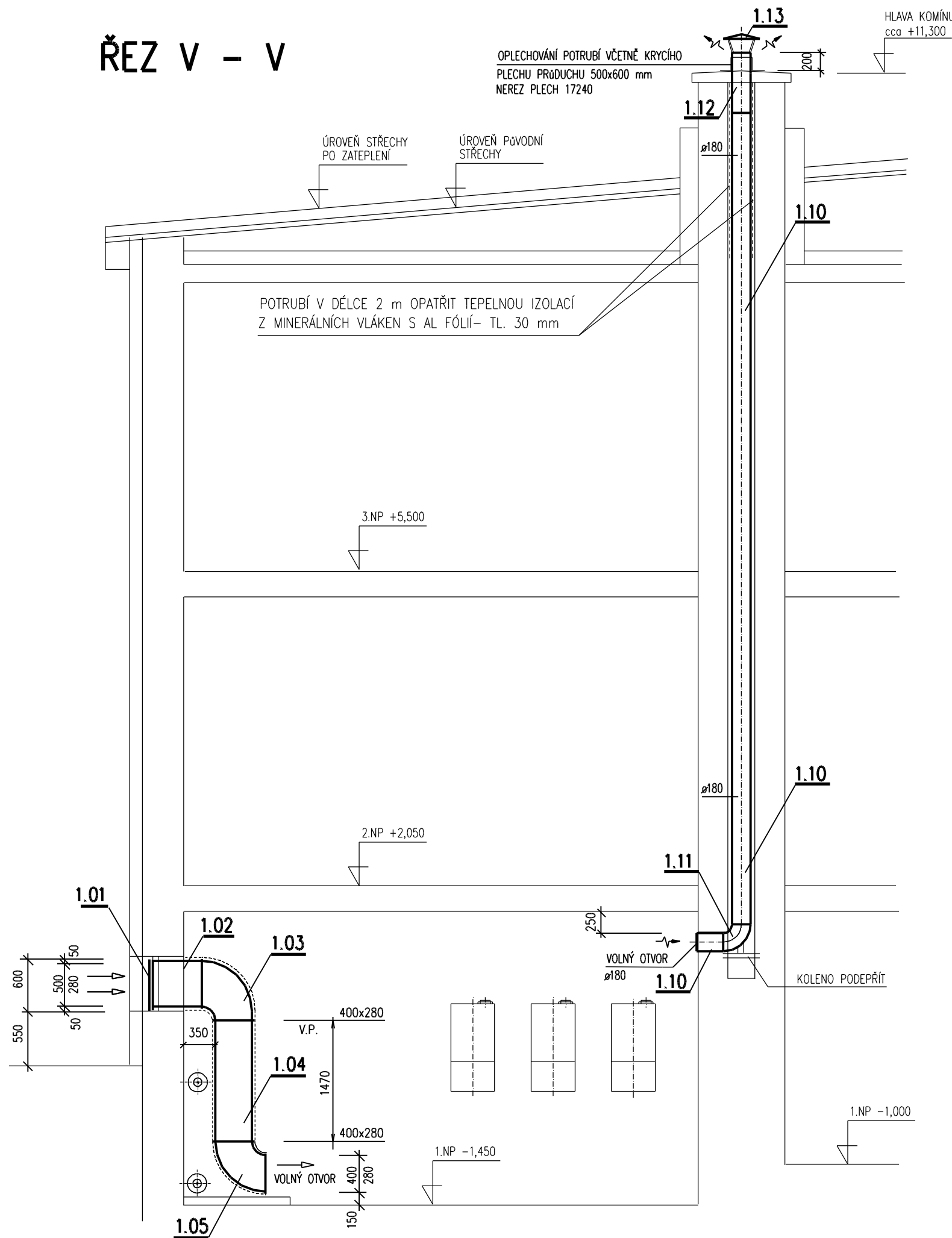


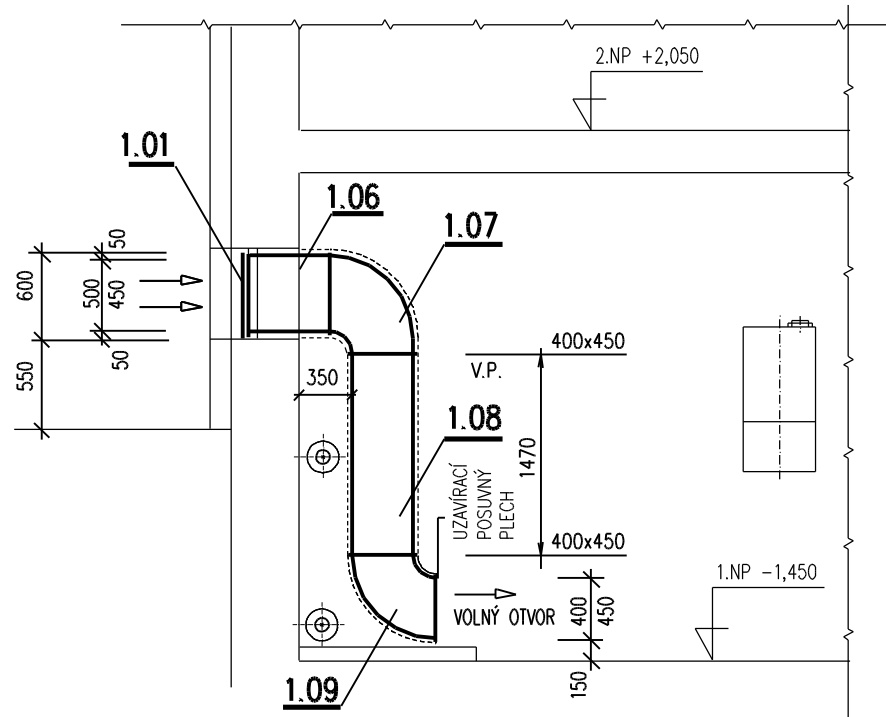
PUDORYS VĚTRÁNÍ CENTRÁLNÍ KOTELNY SO-01



ŘEZ V - V



ŘEZ W - W



UPOZORNĚNÍ

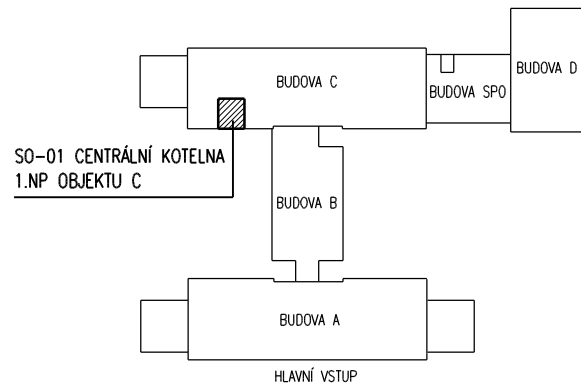
- 1) ZÁVĚSY NEBO PODPORY POTRUBÍ PROVÉST VE VZDÁLENOSTI 1,5 m DLE ZVYKLOSTÍ MONTÁŽNÍ FIRMY (PŘESNÉ UMÍSTĚNÍ URČÍ ŠEFMONTÉR VZDUCHOTECHNIKY).
- 2) OZNAČENÍ POTRUBÍ ----- ZNAČÍ TEPELNOU o ZVUKOVOU IZOLACI
- 3) VÝŠKY POTRUBÍ JSOU VZTAŽENY K PODLAŽE MÍSTNOSTI, KTEROU POTRUBÍ PROCHÁZÍ.
- 4) STAVEBNÍ PŘÍPRAVENOST PRO VĚTRÁNÍ KOTELNY VIZ SAMOSTATNÁ ČÁST STAVEBNÍ ÚPRAVY
- 5) PŘED MONTÁŽÍ I V PRUBĚHU MONTÁŽE JE NUTNÁ KOORDINACE S PROFESEM ZDRAVOTNÍ TECHNIKA, ÚSTŘEDNÍ VYTÁPĚNÍ, ELEKTRO, TECHNOLOGIE, STAVBA.

← PŘÍVOD VZDUCHU ← ODVOD VZDUCHU

LEGENDA POTRUBÍ

- |      |  |      |
|------|--|------|
| 1.01 | PROTIDEŠŤOVÁ ŽALUZIE HLINÍKOVÁ, PZ 800x500 mm, Aef=0,32 m² 1 ks<br>BEZ SÍTA, VELIKOST ŽALUZIE VČETNĚ RÁMEČKU 850x550 mm<br>/PŘED OBJEDNÁNÍM OMĚŘIT SKUTEČNOU VELIKOST OTVORU NA MÍSTĚ/ | 1 ks |
| 1.02 | ČTYŘHRANNÉ POTRUBÍ Z PZ PLECHU sk. I – TROUBA<br>280x500 mm, dl. 600 mm, VOLNÁ PŘÍRUBA,<br>TEPELNÁ IZOLACE Z MINERÁLNÍCH VLÁKEN S AL FÓLIÍ- TL. 40 mm                                  | 1 ks |
| 1.03 | ČTYŘHRANNÉ POTRUBÍ Z PZ PLECHU sk. I – PŘECHODOVÝ OBLOUK 90<br>VSTUP 500x280 mm, VÝSTUP 400x300 mm, R=150mm<br>TEPELNÁ IZOLACE Z MINERÁLNÍCH VLÁKEN S AL FÓLIÍ- TL. 40 mm              | 1 ks |
| 1.04 | ČTYŘHRANNÉ POTRUBÍ Z PZ PLECHU sk. I – TROUBA<br>280x400 mm, dl. 1470 mm, VOLNÁ PŘÍRUBA,<br>TEPELNÁ IZOLACE Z MINERÁLNÍCH VLÁKEN S AL FÓLIÍ- TL. 40 mm                                 | 1 ks |
| 1.05 | ČTYŘHRANNÉ POTRUBÍ Z PZ PLECHU sk. I – OBLOUK 90<br>400x280 mm, R=150mm<br>TEPELNÁ IZOLACE Z MINERÁLNÍCH VLÁKEN S AL FÓLIÍ- TL. 40 mm  | 1 ks |
| 1.06 | ČTYŘHRANNÉ POTRUBÍ Z PZ PLECHU sk. I – TROUBA<br>450x500 mm, dl. 600 mm, VOLNÁ PŘÍRUBA,<br>TEPELNÁ IZOLACE Z MINERÁLNÍCH VLÁKEN S AL FÓLIÍ- TL. 40 mm                                  | 1 ks |
| 1.07 | ČTYŘHRANNÉ POTRUBÍ Z PZ PLECHU sk. I – PŘECHODOVÝ OBLOUK 90<br>VSTUP 500x450 mm, VÝSTUP 400x450 mm, R=150mm<br>TEPELNÁ IZOLACE Z MINERÁLNÍCH VLÁKEN S AL FÓLIÍ- TL. 40 mm              | 1 ks |
| 1.08 | ČTYŘHRANNÉ POTRUBÍ Z PZ PLECHU sk. I – TROUBA<br>450x400 mm, dl. 1470 mm, VOLNÁ PŘÍRUBA,<br>TEPELNÁ IZOLACE Z MINERÁLNÍCH VLÁKEN S AL FÓLIÍ- TL. 40 mm                                 | 1 ks |
| 1.09 | ČTYŘHRANNÉ POTRUBÍ Z PZ PLECHU sk. I – OBLOUK 90<br>400x450 mm, R=150mm<br>TEPELNÁ IZOLACE Z MINERÁLNÍCH VLÁKEN S AL FÓLIÍ- TL. 40 mm  | 1 ks |
| 1.10 | KRUHOVÉ POTRUBÍ Z PZ PLECHU SPIRO – TROUBA<br>prům. 180 mm   | 1 ks |
| 1.11 | KRUHOVÉ POTRUBÍ Z PZ PLECHU SPIRO – OBLOUK 90<br>prům. 180 mm  | 2 ks |
| 1.12 | KRUHOVÉ POTRUBÍ Z NEREZ PLECHU 17240 SPIRO – TROUBA<br>prům. 180 mm, DÉLKA 500 mm  | 1 ks |
| 1.13 | KRUHOVÉ POTRUBÍ Z NEREZ PLECHU 17240 SPIRO – PROTIDEŠŤOVÁ STRÍŠKA<br>RH 180, prům. 180 mm /POPIS-ROZMĚRY VIZ TECHNICKÁ SPECIFIKACE/  | 1 ks |

SITUACE-UMÍSTĚNÍ KOTELNY



PŘESNÝ TECHNICKÝ POPIS JEDNOTLIVÝCH PRVKŮ VĚTRÁNÍ KOTELNY VIZ TECHNICKÁ SPECIFIKACE VZDUCHOTECHNIKY.

+0,000 PRO KOTELNU=ÚROVEŇ 1.NP OBJEKTU A

POZNÁMKA

PŘI PROVÁDĚNÍ JE NUTNO POSTUPOVAT DLE PLATNÝCH ČSN A TECHNOLOGICKÝCH PRAVIDEL S OHLEDEM NA VŠECHNY PLATNÉ PŘEDPISY BOZP.

POKUD DOJDE PŘI PROVÁDĚNÍ K NEJASNOSTEM NEBO NEPŘEDVÍDANÝM OKOLNOSTEM JE NUTNO NEPRODLENĚ INFORMOVAT PROJEKTANTA A UPŘESNIT DALŠÍ POSTUP PRACÍ.

VEDOUcí ZAKÁZKY-HIP	ing. LIBOR SAUER	ING. SAUER LIBOR TECHNIKA PROSTŘEDÍ STAVEB TECHNICKÁ ZAŘÍZENÍ FRANTIŠKA HALASE 9, SVITAVY IČO 16753631 mobil 736629390		
OOP.PROJEKTANT PROFESE	ing. LIBOR SAUER			
VYPRACOVAL	ing. LIBOR SAUER			
INVESTOR	PARDUBICKÝ KRAJ, KOMENSKÉHO NÁMĚSTÍ 125, 532 11 PARDUBICE	MÍSTO STAVBY	SVITAVY, SOKOLOVSKÁ 1638/1	
STAVBA	GYMNÁZIUM SVITAVY-REKONSTRUKCE KOTELNY SO-01 CENTRÁLNÍ KOTELNA	PROFESE	10.1.4.4 VZDUCHOTECHNIKA	
		STUPEŇ	PROJEKT DSP a DPS	
VÝKRES	PŮDORYS, ŘEZY VĚTRÁNÍ KOTELNY	MĚŘÍTKO	1:50	DATUM 02/2014
		Č. VÝKR.	10.1.4.4-3	